

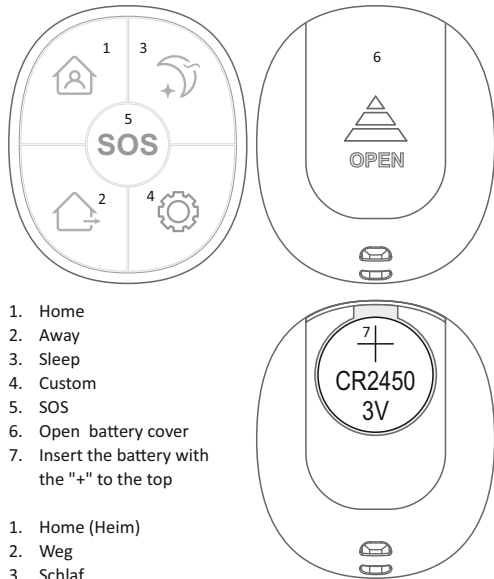


English ▶
Deutsch ▶



MULTIFUNCTIONAL REMOTE ELRO CONNECTS

SF40RE11 Home is not a place, it's a feeling



1. Home
2. Away
3. Sleep
4. Custom
5. SOS
6. Open battery cover
7. Insert the battery with the "+" to the top

1. Home (Heim)
2. Weg
3. Schlaf
4. Selbst erstellt
5. SOS
6. Öffnen Sie das Batteriefach
7. Setzen Sie den Batterie mit das "+" nach oben

EN - INSTRUCTION MANUAL

The ELRO Connects Multifunctional Remote is an accessory for your ELRO Connects Smart Home System. It allows you to easily switch between four different modes. When the SOS button is pressed, the K1 Connector's built-in siren will give a loud alarm signal and all connected smartphones will receive a notification.

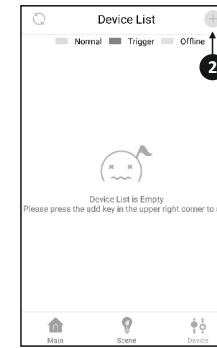
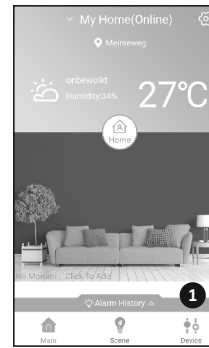
How to connect the ELRO Connects Multifunctional Remote to the ELRO Connects App

Connecting the ELRO Connects Multifunctional Remote to the app is very easy and takes you very little time.

- * First, open the ELRO Connects App and go to the Device List by tapping the "Device" button (1) at the bottom right corner of the home screen.
- * Next, tap the "+" on the upper right corner (2).
- * Now quickly press the SOS button 3 times (3). If the connection is successful, the LED of the K1 Connector will quickly blink 10 times and you'll receive a notification in the app.

Congratulations!

You successfully connected the device to your app.



DE - ERKLÄRUNG

Die ELRO Connects Multifunktionsfernbedienung ist ein Zubehör für Ihr ELRO Connects Smart Home System. Sie können damit einfach zwischen vier verschiedenen Modi wechseln. Wenn die SOS-Taste gedrückt wird, gibt die eingebaute Sirene des K1-Anschlusses eine laute Alarmsignal aus und alle angeschlossenen Smartphones erhalten eine Benachrichtigung.

So stellen Sie eine Verbindung zu ELRO Connects Multifunctional Remote zur ELRO Connects App her.

So stellen Sie eine Verbindung zu ELRO Connects Multifunctional Remote zur ELRO Connects App her. Das Anschließen der ELRO Connects Multifunktions-Fernbedienung an die App ist sehr einfach und benötigt nur wenig Zeit.

- * Öffnen Sie zunächst die ELRO Connects App und wechseln Sie zur Geräteliste, indem Sie auf die Schaltfläche „Device“ (1) in der rechten unteren Ecke des Startbildschirms tippen.
- * Tippen Sie anschließend auf das "+" in der oberen rechten Ecke (2).
- * Drücken Sie nun schnell die SOS-Taste 3 Mal (3). Wenn die Verbindung erfolgreich ist, blinkt die LED des K1-Connectors zehnmal schnell und Sie erhalten eine Benachrichtigung in der App.

Herzlichen Glückwunsch!

Sie haben Ihr Produkt erfolgreich mit Ihrer App verbunden.



SF40RE11 Multifunctional Remote	
Battery incl.	: DC 3V type CR2450
RF distance	: Up to 100m (open air)
Standby current	: ≤ 4µA
Trigger current	: ≤ 40mA
RF distance	: Up to 100m
Environment	: 0 / +40°C 5 - 95%RH

ELRO Europe | www.elro.eu
Postbus 9607 - Box E800
1006 GC Amsterdam
The Netherlands



Frequenz 868Mhz.



Disposal of the device. The adjacent symbol of a crossed-out whee bin means that this device is subject to Directive 2012/19/EU. This directive states that this device may not be disposed of in normal household waste at the end of its usable life, but must be handed over to specially set-up collection locations, recycling depots or disposal companies. This disposal is free of charge for the user. Protect the environment and dispose of this device properly. You can obtain further information from your local disposal company or the city or local authority. Disposal of batteries. Used batteries may not be disposed of in household waste. Consumers are legally obliged to dispose of (rechargeable) batteries at a collection point in their community/city district or at a retail store. The purpose of this obligation is to ensure that batteries are disposed of in an environmentally congruent manner. Only dispose of batteries when they are fully discharged.

SF40RE11 Multifunktionsfernbedienung	
Battery incl.	: DC3V type CR2450
Drahtlose Reichweite	: ≥ 100 m
Ruhestrom	: ≤ 4µA
Auslösestrom	: ≤ 40mA
Drahtlose Reichweite	: ≥ 100 m
Umgebung	: 0 / +40°C 5 - 95% RH

ELRO Europe | www.elro.eu
Postbus 9607 - Box E800
1006 GC Amsterdam
The Netherlands



Frequenz 868Mhz.



Entsorgungshinweise. Das nebenstehende Symbol einer durchgestrichenen Mülltonne auf Rädern zeigt an, dass dieses Gerät der Richtlinie 2012/19/EU unterliegt. Diese Richtlinie besagt, dass Sie dieses Gerät am Ende seiner Nutzungszeit nicht mit dem normalen Haushaltsmüll entsorgen dürfen, sondern in speziell eingerichteten Sammelstellen, Wertstoffhöfen oder Entsorgungsbetrieben abgeben müssen. Diese Entsorgung ist für Sie kostenfrei. Schonen Sie die Umwelt und entsorgen Sie fachgerecht. Weitere Informationen erhalten Sie bei Ihrem lokalen Entsorger oder der Stadt bzw. Gemeindeverwaltung. Batterien/Akkus entsorgen. Batterien/Akkus dürfen nicht im Hausmüll entsorgt werden. Jeder Verbraucher ist gesetzlich verpflichtet, Batterien/Akkus bei einer Sammelstelle seiner Gemeinde / seines Stadtteils oder im Handel abzugeben. Diese Verpflichtung dient dazu, dass Batterien/Akkus einer umweltschonenden Entsorgung zugeführt werden können. Geben Sie Batterien/Akkus nur im entladenen Zustand zurück.

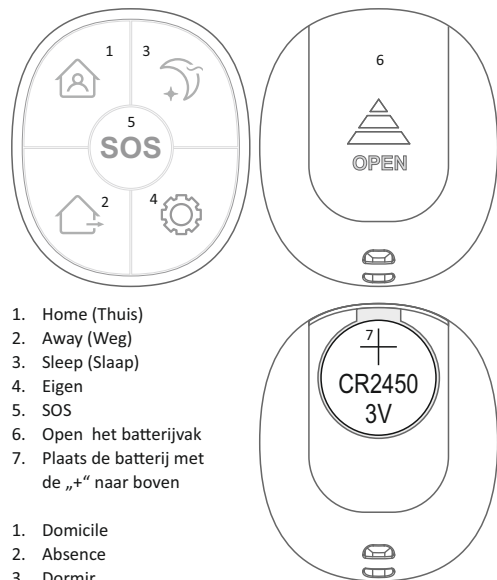


Nederlands ►
Français ►



MULTIFUNCTIONAL REMOTE ELRO CONNECTS

SF40RE11 Home is not a place, it's a feeling



1. Home (Thuis)
2. Away (Weg)
3. Sleep (Slap)
4. Eigen
5. SOS
6. Open het batterijvak
7. Plaats de batterij met de „+“ naar boven

1. Domicile
2. Absence
3. Dormir
4. Soi-même créée
5. SOS
6. Ouvrez le compartiment des piles
7. Insérez la batterie avec le „+“ vers le haut

NL - UITLEG

De ELRO Connects multifunctionele afstandsbediening is een accessoire voor uw ELRO Connects Smart Home System. Hiermee kunt u gemakkelijk schakelen tussen vier verschillende modi. Wanneer de SOS-knop wordt ingedrukt, geeft de ingebouwde sirene van de K1 Connector een luid alarmsignaal en ontvangen alle aangesloten smartphones een melding.

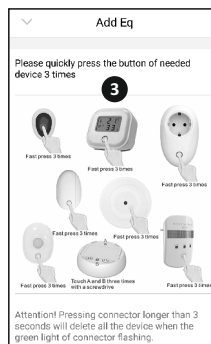
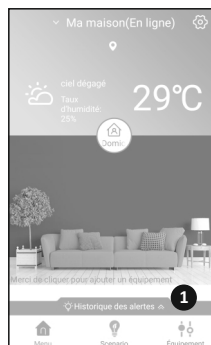
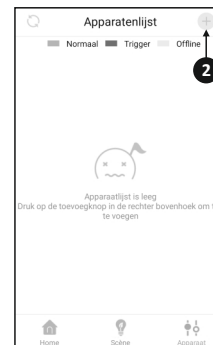
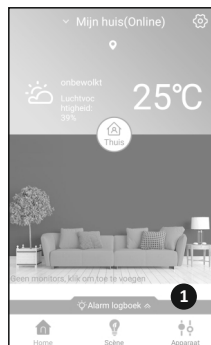
Hoe sluit u de ELRO Connects multifunctionele afstandsbediening aan op de ELRO Connects-app:

Het verbinden van de ELRO Connects multifunctionele afstandsbediening met de app is heel eenvoudig en kost u slechts een paar minuten tijd.

- * Open eerst de ELRO Connects-app en ga naar de apparatenlijst door op de knop "Apparaat" (1) in de rechterbenedenhoek van het startscherm te tikken.
- * Tik vervolgens op de "+" in de rechterbovenhoek (2).
- * Druk nu snel 3 keer op de SOS-knop (3). Als de verbinding succesvol is, knippert de LED van de K1 Connector 10 keer snel en ontvangt u een melding in de app.

Gefeliciteerd!

U heeft het product succesvol aan de app gekoppeld.



FR - EXPLICATION

La télécommande multifonction ELRO Connects est un accessoire pour votre système Smart Home ELRO Connect. Il vous permet de basculer facilement entre quatre modes différents. Lorsque vous appuyez sur le bouton SOS, la sirène intégrée du connecteur K1 émet un avertissement sonore puissant et tous les smartphones connectés reçoivent une notification.

Comment se connecter à ELRO Connect Multifunctional Remote à l'application ELRO Connects

Connecter la télécommande multifonction ELRO à l'application est très facile et prend très peu de temps.

- * Tout d'abord, ouvrez l'application ELRO Connects et accédez à la liste des périphériques en appuyant sur le bouton «Périphérique» (1) dans le coin inférieur droit de l'écran d'accueil.
- * Ensuite, tapez sur le «+» dans le coin supérieur droit (2).
- * Maintenant, appuyez rapidement 3 fois sur le bouton SOS (3). Si la connexion est établie, le voyant du connecteur K1 clignotera rapidement 10 fois et vous recevrez une notification dans l'application.

Félicitations !

Vous avez réussi à connecter le produit à votre application.

SF40RE11 Multifunctionele Afstandsbediening	
Batterij incl.	: DC3V type CR2450
Draadloos bereik	: ≥100 m (open ruimte)
Standby current	: ≤ 4µA
Trigger current	: ≤ 40mA
RF afstand	: Up to 100m
Omgeving	: 0 / +40°C 5 - 95%RH

ELRO Europe | www.elro.eu
Postbus 9607 - Box E800
1006 GC Amsterdam
The Netherlands



Frequenz 868Mhz.



Disposal of the device. Het symbool hiernaast van een afvalbak met een kruis erdoor betekent dat dit apparaat onderhevig is aan richtlijn 2012/19/EU. Deze richtlijn bepaalt dat dit apparaat niet weggegooid mag worden bij het normale huishafval, maar ingeleverd dient te worden bij speciale locaties, recycling centra of afvalbedrijven. Het op deze manier weggooien van het apparaat is gratis voor de gebruiker. Bescherm het milieu en zorg ervoor dat u dit apparaat op de juiste manier weggooit. U kunt verdere informatie krijgen bij uw plaatselijke afvalbedrijf of gemeente. De batterijen weggooien. Gebruikte batterijen mogen niet weggegooid worden bij het huishafval. Consumenten zijn wettelijk verplicht om (herlaadbare) batterijen in te leveren bij een collectiepunt in hun omgeving of bij een winkel. Het doel hiervan is dat milieuschade zo voorkomen wordt. Gooi alleen batterijen weg wanneer deze volledig leeg zijn.

SF40RE11 Télécommande Multifonctions	
Pile incl.	: DC3V / CR2450
Distance sans fil	: ≥ 100 m
Courant de veille	: ≤ 4µA
Courant de déclenchement	: ≤ 40mA
Distance RF	: Jusqu'à 100m
Environnement	: 0 / +40°C 5 - 95%RH

ELRO Europe | www.elro.eu
Postbus 9607 - Box E800
1006 GC Amsterdam
The Netherlands



Frequenz 868Mhz.



Disposition de l'appareil. Le symbole adjacent d'une poubelle à roulettes barrée signifie que cet appareil est sous réserve de la directive 2012/19/EU. Cette directive indique que cet appareil ne peut pas être éliminé avec les déchets ménagers normaux à la fin de sa vie utile, mais doit être rendu spécialement à des lieux de collecte aménagés, à des dépôts de recyclage ou à des entreprises d'élimination. Cette disposition est gratuite pour l'utilisateur. Protégez l'environnement et jetez cet appareil de façon appropriée. Vous pouvez obtenir plus d'informations auprès de votre entreprise locale d'élimination des déchets ou de la ville ou des autorités locales. Élimination des piles. Les batteries Utilisées ne doivent pas être éliminées avec les déchets ménagers. Les consommateurs sont légalement obligés de jeter les piles (rechargeables) à un point de collecte dans leur quartier ou dans un magasin de détail. Cette obligation vise à garantir que les batteries soient éliminées d'une manière environnementalement convenable. Débarrassez-vous seulement des batteries qui sont complètement déchargées.